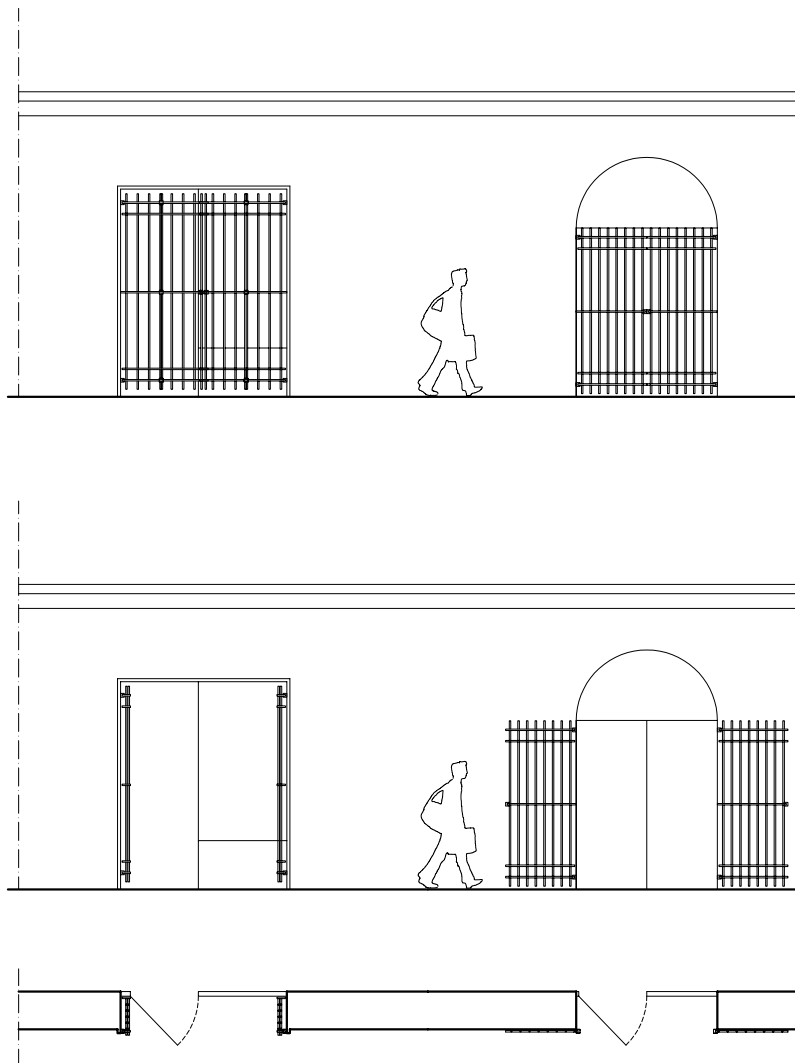


# Regole di posizionamento



SCALA 1:100 

## Materiali e tinte conformi

- struttura in ferro a maglia aperta ,verniciato con pittura ferromicacea (su base grigia RAL 7016 grigio antracite - su base bruna RAL 8019 marrone grigio )



- elementi ad esempio



COMUNE DI NOLI

**REGOLAMENTO**  
DELLE ESTERNALITA' COMMERCIALI  
DEL COMUNE DI NOLI

REGOLE DI POSIZIONAMENTO  
SU PROSPETTO DELL'EDIFICIO E DESCRIZIONE  
ELEMENTI

6  
SISTEMI DI CHIUSURA:  
CANCELLI

**nbs**  
architetti  
associati