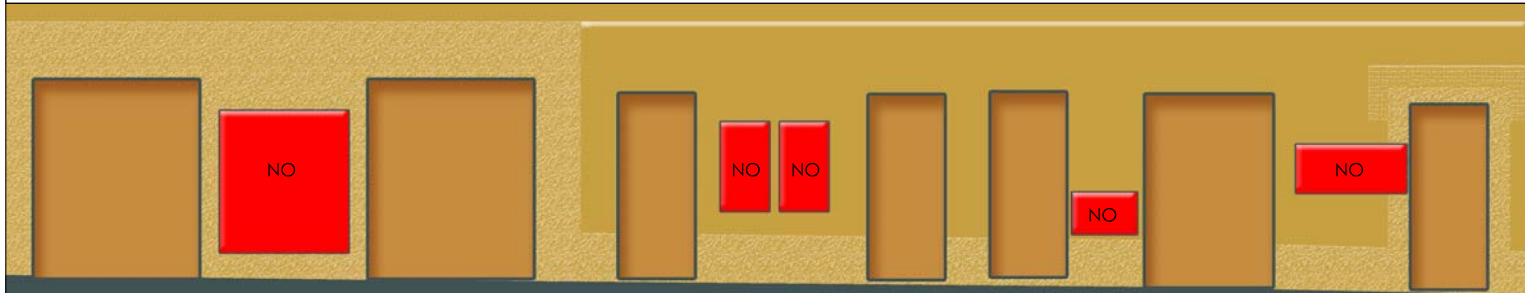


Regole di posizionamento

Tipologia e posizionamento non conformi



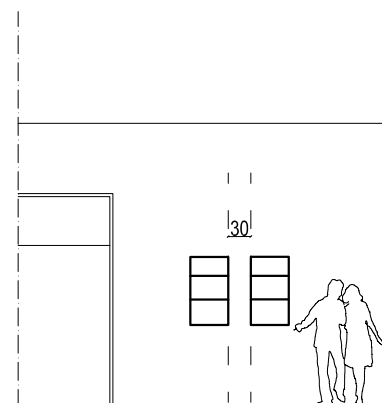
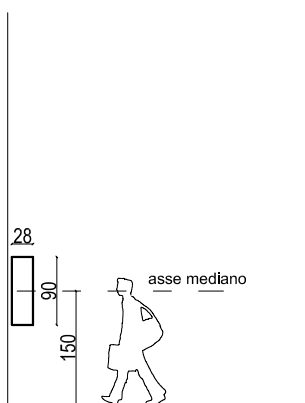
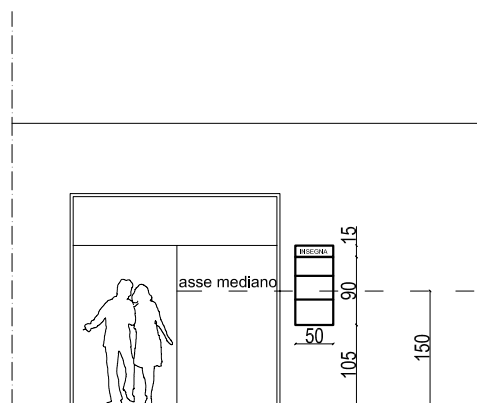
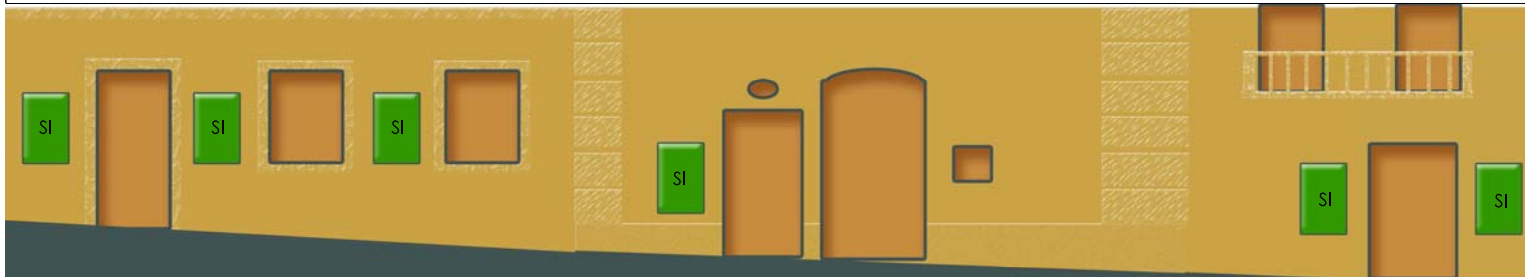
Grandi dimensioni

Assimmetria

Altezza ridotta

Accosto alle
bucature e/o alle
decorazioni

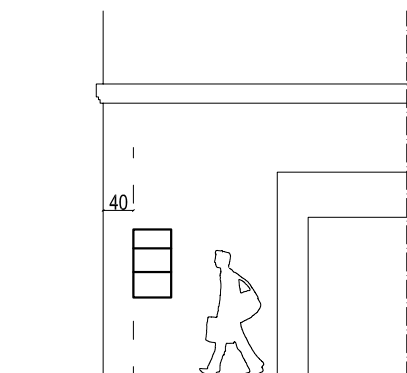
Tipologia e posizionamento conformi



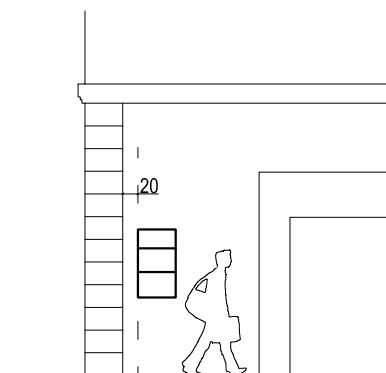
DIMENSIONI E POSIZIONAMENTO

- ingombro bacheca (con scuri chiusi) cm 50x90x28
- ingombro massimo (con scuri aperti e ripiegati) cm 55x90x28
- altezza da terra (lato inferiore) cm 105
- altezza da terra (asse mediano) cm 150
- possibile apposizione di insegna cm 15x50x28

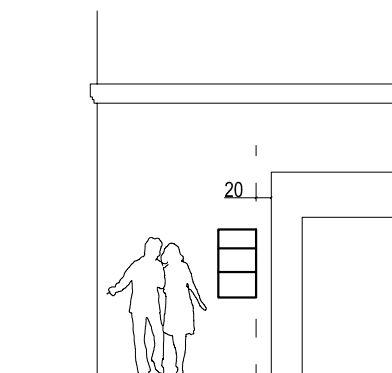
DISTANZA MINIMA TRA BACHECHE AFFIANCATE numero massimo di vetrinette contigue : 2



DISTANZA MINIMA DALL'ANGOLO DELL'EDIFICIO
(nel caso di facciata senza bugnati o decorazioni angolari)

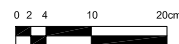


DISTANZA MINIMA DALL'ANGOLO DELL'EDIFICIO
(nel caso di facciata con bugnati o decorazioni angolari)



DISTANZA MINIMA DALLE BUCATURE

SCALA 1:100



Materiali e tinte conformi

- lamierino di ferro verniciato con pittura ferromicacea (su base grigia RAL 7016 grigio antracite - su base bruna RAL 8019 marrone grigio)



REGOLAMENTO
DELLE ESTERNALITA' COMMERCIALI
DEL COMUNE DI NOLI

REGOLE DI POSIZIONAMENTO
SU PROSPETTO DELL'EDIFICIO E DESCRIZIONE
ELEMENTI

10
BACHECHE ESPOSITRICI

nbs
architetti
associati